

Information zur Kennzeichnung von Trinkwasserzählern nach Messgeräte-Richtlinie (MID - Measurement Instrument Directive)

Mit dem Inkrafttreten der europäischen Messgeräte-Richtlinie (MID) hat für die Anwender und Hersteller von Wasserzählern eine neue Zeitrechnung begonnen. Die Richtlinie über Messgeräte beschreibt, wie Messgeräte auszulegen sind, wie die Konformität (bisher Eichung) der Messgeräte zur MID erklärt werden kann und wie diese dann in den eichrechtlichen Verkehr zu bringen sind. **Altbekannte Gerätebezeichnungen und Begriffe müssen neuen Bezeichnungen weichen.**

Die Eichgültigkeit bleibt bestehen

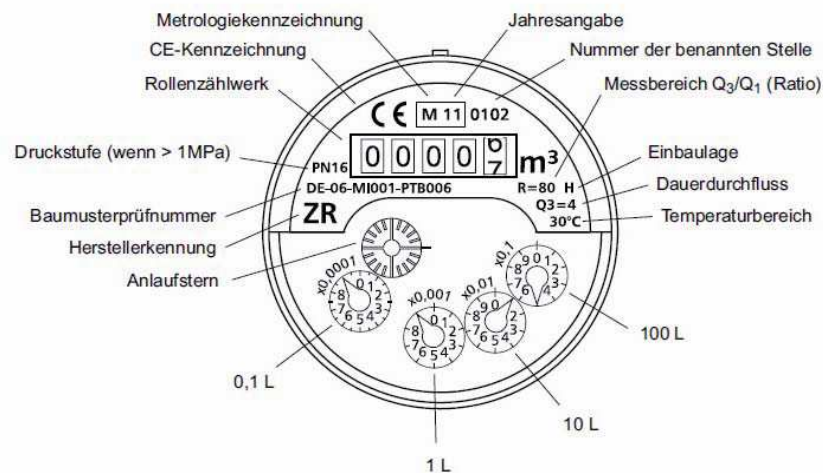
Die MID macht keine Vorgaben bezüglich der Eichgültigkeit. Das bedeutet, dass die Eichgültigkeitsdauer in den jeweiligen Ländern national geregelt wird. In Deutschland gelten z. B. weiterhin 6 Jahre für Kaltwasserzähler.

Aufgrund der MID haben sich die seit Jahrzehnten gültigen Kürzel auf dem Ziffernblatt der Wasserzähler geändert. „Qn“ wurde im Zuge der MID zu „Q3“. Entsprechend änderte sich auch die Bezeichnung für den am meisten eingesetzten Hauswasserzähler „Qn=2,5“ in „Q3=4“. Daraus kann jedoch nicht geschlossen werden, der Zähler sei „größer“ als derjenige mit der früheren Bezeichnung Qn=2,5.

Nach MID werden vier Messpunkte unterschieden:

- | | | | |
|-----------|---------------------|----------|---------------------------------|
| Q1 | Minstdurchfluss | früher ⇒ | Qmin (Minimaldurchfluss) |
| Q2 | Übergangsdurchfluss | früher ⇒ | Qtrenn (Trenndurchfluss) |
| Q3 | Dauerdurchfluss | früher ⇒ | Qn (Nenndurchfluss) |
| Q4 | Überlastdurchfluss | früher ⇒ | Qmax (Maximaldurchfluss) |

Erläuterungen für Wasserzähler gemäß MID-Richtlinie



Die Zählerbezeichnungen ändern sich wie in der Tabelle dargestellt:

| Grundpreis nach Zählergröße | | | | |
|-----------------------------|------------------------------|---------------------------|----------------------|---------------------|
| Zählergröße | alt | neu | | |
| | 0 < Q _n ≤ 2,5 | 0 < Q ₃ ≤ 4 | 134,64 Euro / Jahr | zuzüglich 7 % MwSt. |
| | 2,5 < Q _n ≤ 6,0 | 4 < Q ₃ ≤ 10 | 336,60 Euro / Jahr | zuzüglich 7 % MwSt. |
| | 6,0 < Q _n ≤ 10,0 | 10 < Q ₃ ≤ 16 | 538,56 Euro / Jahr | zuzüglich 7 % MwSt. |
| | 10,0 < Q _n ≤ 15,0 | 16 < Q ₃ ≤ 25 | 841,50 Euro / Jahr | zuzüglich 7 % MwSt. |
| | 15,0 < Q _n ≤ 25,0 | 25 < Q ₃ ≤ 40 | 1.346,40 Euro / Jahr | zuzüglich 7 % MwSt. |
| | 25,0 < Q _n ≤ 40,0 | 40 < Q ₃ ≤ 63 | 2.120,58 Euro / Jahr | zuzüglich 7 % MwSt. |
| | 40,0 < Q _n ≤ 60,0 | 63 < Q ₃ ≤ 100 | 3.366,00 Euro / Jahr | zuzüglich 7 % MwSt. |

Daraus ergeben sich **keine Änderungen im Grundpreis!**