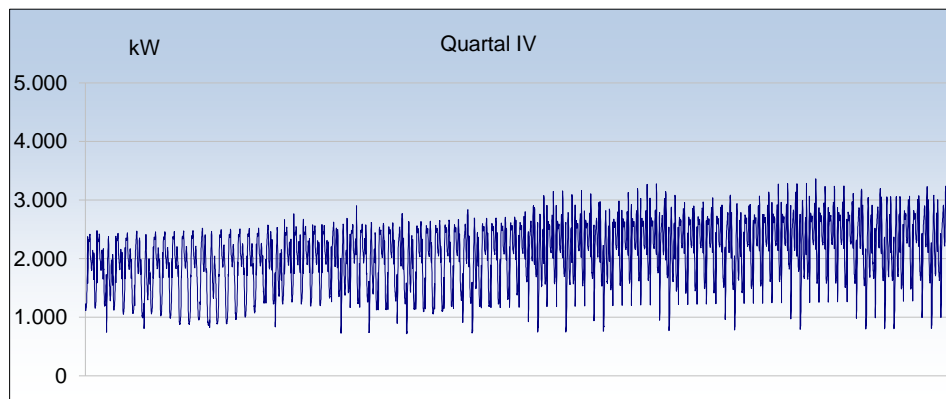
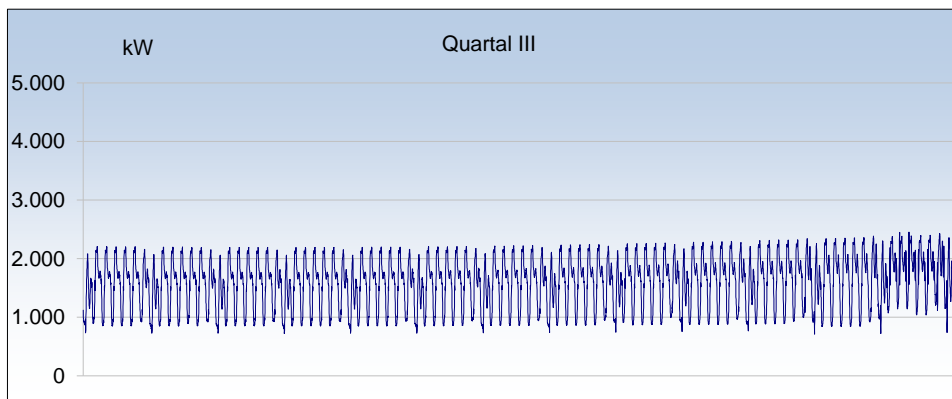
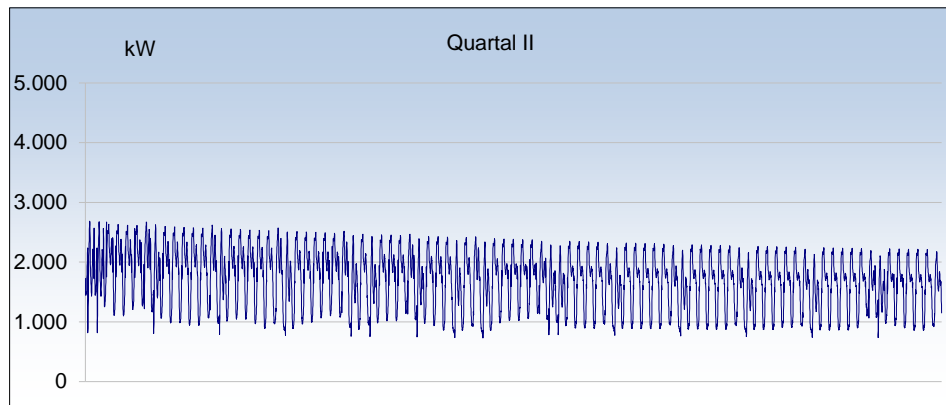
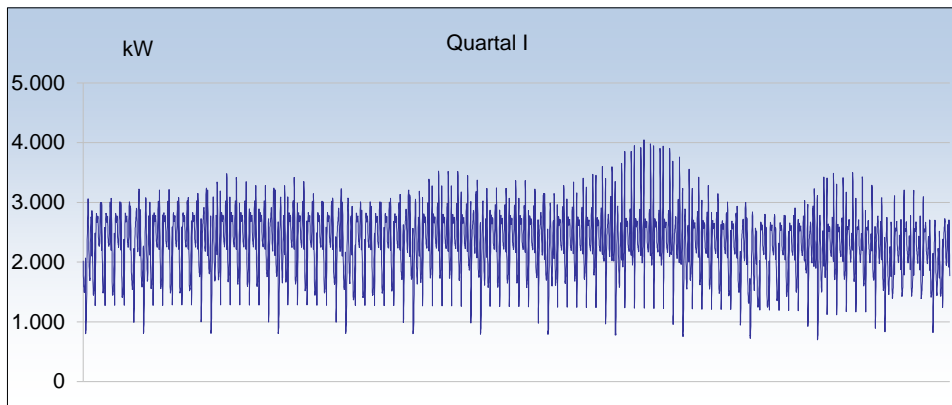


Netzgebiet  
nicht leistungsgemessene Kunden

0  
GJ 2018



|                             |                          |
|-----------------------------|--------------------------|
| Jahresarbeit                | 16.813.132 kWh           |
| Höchstleistung              | 4.048 kW                 |
| Datum/Zeit P <sub>max</sub> | 28.02.2018 06:00 Uhr MEZ |

Die Daten basieren auf LGL, die zum Teil nicht gemessen sind (Hochrechnungen, Auffüllen von Lücken...).  
Abweichungen zu den Abrechnungswerten sind daher vorhanden.